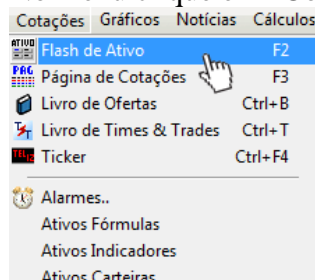


Abrindo o **Flash do Ativo** no Terminal Enfoque

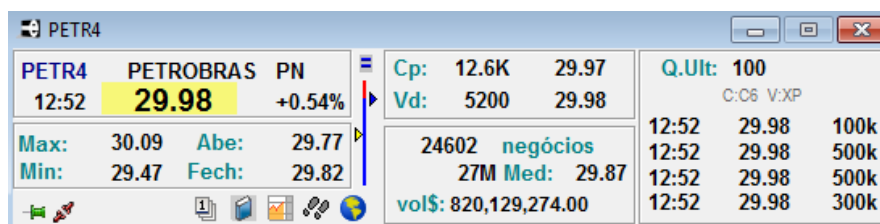
No menu clique em "Cotações" e em seguida em "Flash do Ativo".



Você também pode acionar o Flash pela tecla de atalho, **F2**.

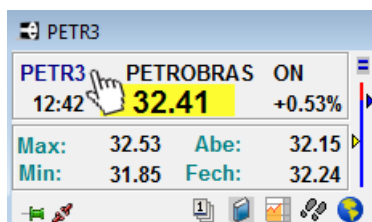


Após aberta a janela do Flash, digite o código de ativo desejado e tecle Enter.



Exemplo de dados apresentados nesta consulta

Se desejar alterar o ativo, clique em cima do código do ativo.



O campo irá ser habilitado para informar o próximo ativo, digite o código novamente seguido da tecla Enter.

