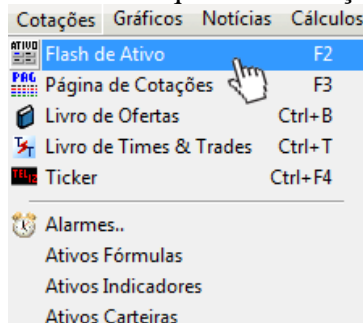


Abrindo o **Flash do Ativo** no Terminal Enfoque

No menu clique em "Cotações" e em seguida em "Flash do Ativo".



Você também pode acionar o Flash pela tecla de atalho, **F2**.



Após aberta a janela do Flash, digite o código de ativo desejado e tecle Enter.

The image shows the 'Flash de Ativo' window with data for PETR4. The window title is 'PETR4'. The data is as follows:

PETR4	PETROBRAS	PN	Cp:	12.6K	29.97	Q.Ult:	100	
12:52	29.98	+0.54%	Vd:	5200	29.98	C:06 V:XP		
Max:	30.09	Abe:	29.77	24602 negócios		12:52	29.98	100k
Min:	29.47	Fech:	29.82	27M Med: 29.87		12:52	29.98	500k
				vol\$: 820,129,274.00		12:52	29.98	500k
						12:52	29.98	300k

*Exemplo de dados apresentados nesta consulta*

Se desejar alterar o ativo, clique em cima do código do ativo.



O campo irá ser habilitado para informar o próximo ativo, digite o código novamente seguido da tecla Enter.

