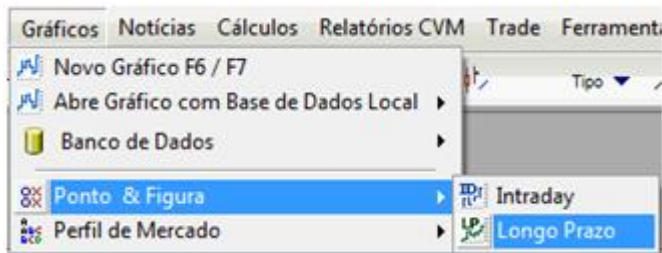
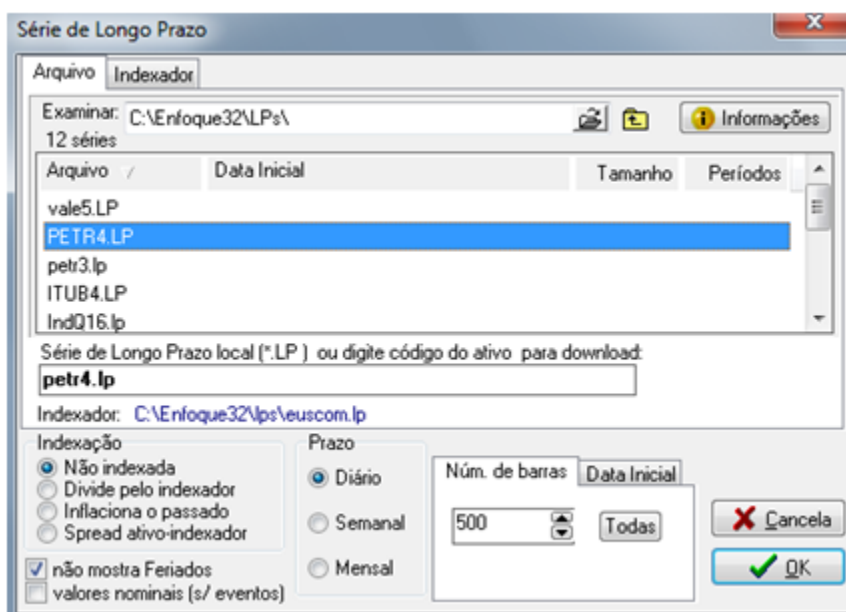


Para a criação do gráfico, clique em “Gráficos” selecione a opção “Ponto & Figura” e em seguida “Longo Prazo”.



Irá abrir a janela “Série de Longo Prazo” para que seja selecionado o ativo, o prazo e caso deseje, o número de barras.



Clique em OK e o gráfico será gerado em sua tela.

